

## Halogen (< 75 V) with Reflector



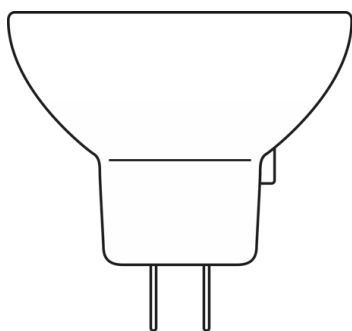
### Áreas de aplicación

- Microscopy
- Laboratory & Analysis
- UV Curing
- Fiber Illumination
- Surgical & Dental Overhead

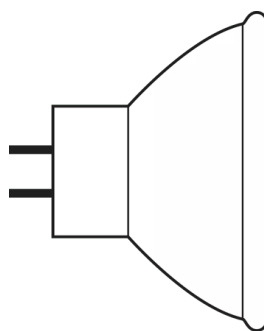
### Características del producto

- Precise filament alignment with patented quartz pinch technology
- OSRAM HLX lamps provide 10% higher luminous efficacy over standard halogen
- Instant on and nearly constant luminous flux over the life of the lamp
- Dimmable

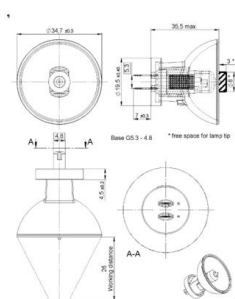




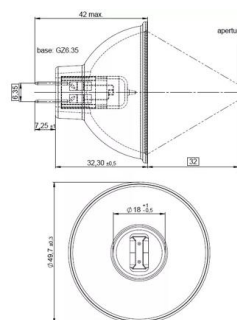
HALOGEN LAMP WITH REFLECTOR 64255



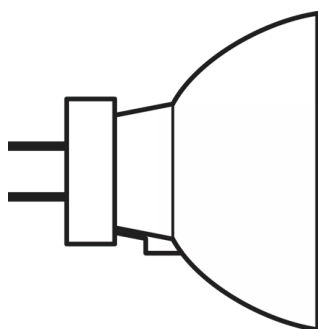
Halogen Lamp with reflector MR16



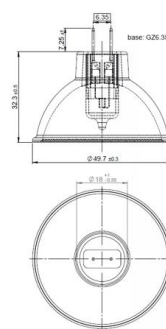
64617S 75W 12V



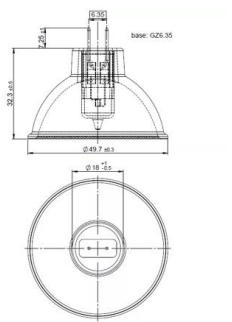
64615 HLX 75W 12V



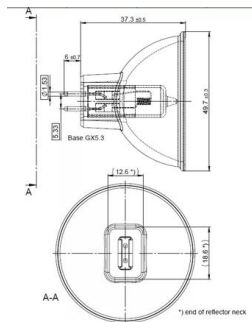
Halogen Lamp with reflector MR11



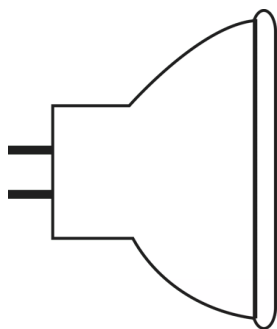
64634 HLX 150W 15V



64627 HLX 100W 12V



64653 HLX 250W 24V



HALOGEN REFLECTOR LAMPS FO

Hoja de datos gama de productos

Datos técnicos

Descripción del producto	Información general del producto		Datos eléctricos	Physical Attributes & Dimensions
	Código ANSI	LIF	Tensión nominal	Casquillo (denominación estándar)
64255 20 W 8 V	-	-	8 V	G4
93520 300 W 82 V <sup>1)</sup>	FHS	-	82 V	GX5.3
64607 50 W 8 V	EFM	A1/229	8 V	GZ6.35
64619 90 W 14.5 V	EPX	-	14.5 V	GX5.3
93506 250 W 120 V	ENH	-	120 V	GY5.3
64617 S 75 W 12 V <sup>2)</sup>	-	-	12 V	G5.3-4.8
64615 HLX	EFN	A1/230	12 V	GZ6.35
64617 75 W 12 V	-	M/117	12 V	G5.3-4.8
64634 HLX	EFR	A1/232	15 V	GZ6.35
150 W 21 V GX5.3	EJM	-	21 V	GX5.3
64627 HLX	EFP	A1/231	12 V	GZ6.35
64624 100 W 12 V	-	A1/51	12 V	G5.3-4.8
64659 250 W 24 V	ELC	A1/259	24 V	GX5.3
93518 300 W 120 V	ELH	-	120 V	GY5.3
64629 100 W 12 V	EFP	A1/231	12 V	GZ6.35
64637 100 W 12 V	EBV	A1/271	12 V	GZ6.35
64635 HLX <sup>3)</sup>	-	-	15 V	GZ6.35
64620 150 W 15 V	EFR	A1/232	15 V	GZ6.35
64653 HLX	ELC	A1/259	24 V	GX5.3
93654 250 W 24 V	ELC	-	24 V	GX5.3
93637 150 W 21 V	EJV	-	21 V	GX5.3
93638 150 W 21 V	EKE	-	21 V	GX5.3
93653 250 W 24 V	ELC	A1/259	24 V	GX5.3

Descripción del producto	Duración de vida
	Vida útil nominal
64255 20 W 8 V	50 hr
93520 300 W 82 V <sup>1)</sup>	70 hr
64607 50 W 8 V	50 hr
64619 90 W 14.5 V	500 hr
93506 250 W 120 V	175 hr
64617 S 75 W 12 V <sup>2)</sup>	25 hr
64615 HLX	50 hr
64617 75 W 12 V	25 hr
64634 HLX	50 hr
150 W 21 V GX5.3	40 hr
64627 HLX	50 hr
64624 100 W 12 V	25 hr
64659 250 W 24 V	1000 hr
93518 300 W 120 V	35 hr

Hoja de datos gama de productos

Descripción del producto	Duración de vida
	Vida útil nominal
64629 100 W 12 V	600 hr
64637 100 W 12 V	1500 hr
64635 HLX <sup>3)</sup>	50 hr
64620 150 W 15 V	500 hr
64653 HLX	50 hr
93654 250 W 24 V	700 hr
93637 150 W 21 V	100 hr
93638 150 W 21 V	200 hr
93653 250 W 24 V	300 hr

1) A petición  
2) Ajustes proyector  
3) Lámpara infrarroja, temperatura del punto de quemado aprox. 1300 °C

## Hoja de datos gama de productos

---

### Instrucciones de seguridad

Con el fin de evitar lesiones personales o daños materiales, las lámparas halógenas solo pueden funcionar en luminarias adecuadas, diseñadas con los mecanismos adecuados (pantallas protectoras, rejillas dobles parabólicas, etc.) que garanticen que no podrán escapar piezas o fragmentos si la lámpara explota, así como que no pueda filtrarse la radiación ultravioleta durante su funcionamiento. También debe existir una señalización de advertencia para indicar que las lámparas despiden grandes niveles de calor. Se dispone de información detallada a petición.

---

### Consejos de aplicación

Para más información detallada sobre la aplicación y gráficos vea la hoja de datos del producto.

---

### Aviso

Sujeto a cambios sin aviso. Excepto errores y omisiones. Asegúrese de utilizar la emisión más reciente.