

## Halogen (< 75 V) with Reflector



---

### Áreas de aplicação

- Microscopy
- Laboratory & Analysis
- UV Curing
- Fiber Illumination
- Surgical & Dental Overhead

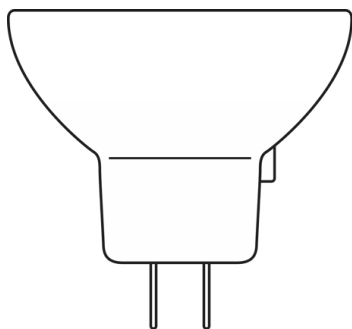
---

### Características do produto

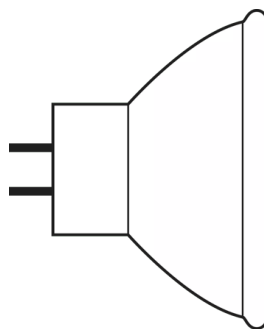
- Precise filament alignment with patented quartz pinch technology
- OSRAM HLX lamps provide 10% higher luminous efficacy over standard halogen
- Instant on and nearly constant luminous flux over the life of the lamp
- Dimmable



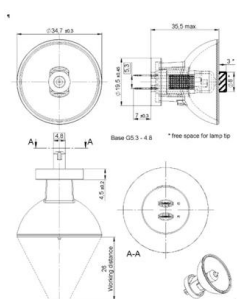
## Ficha técnica da família de produto



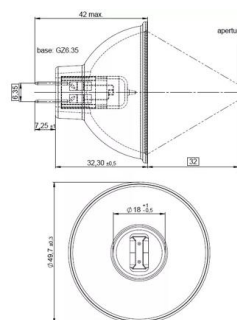
HALOGEN LAMP WITH REFLECTOR 64255



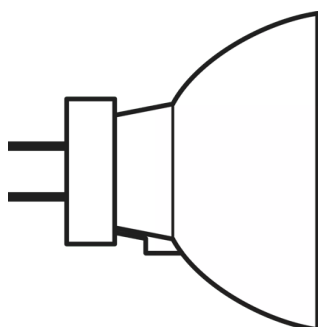
Halogen Lamp with reflector MR16



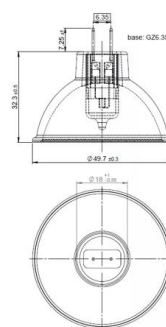
64617S 75W 12V



64615 HLX 75W 12V

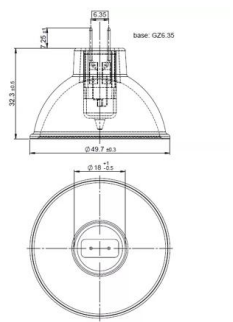


Halogen Lamp with reflector MR11

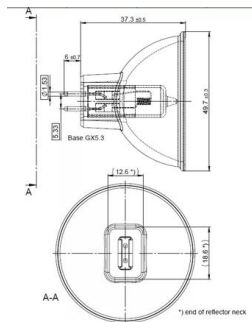


64634 HLX 150W 15V

Ficha técnica da família de produto



64627 HLX 100W 12V



64653 HLX 250W 24V

Ficha técnica da família de produto

Dados técnicos

Descrição do produto	Informação geral do produto		Dados elétricos	Atributos Físicos e Dimensões
	Código ANSI	LIF	Tensão nominal	Casquilho
64255 20 W 8 V	-	-	8 V	G4
93520 300 W 82 V <sup>1)</sup>	FHS	-	82 V	GX5.3
64607 50 W 8 V	EFM	A1/229	8 V	GZ6.35
64619 90 W 14.5 V	EPX	-	14.5 V	GX5.3
93506 250 W 120 V	ENH	-	120 V	GY5.3
64617 S 75 W 12 V <sup>2)</sup>	-	-	12 V	G5.3-4.8
64615 HLX	EFN	A1/230	12 V	GZ6.35
64617 75 W 12 V	-	M/117	12 V	G5.3-4.8
64634 HLX	EFR	A1/232	15 V	GZ6.35
64627 HLX	EFP	A1/231	12 V	GZ6.35
64624 100 W 12 V	-	A1/51	12 V	G5.3-4.8
64659 250 W 24 V	ELC	A1/259	24 V	GX5.3
93518 300 W 120 V	ELH	-	120 V	GY5.3
64629 100 W 12 V	EFP	A1/231	12 V	GZ6.35
64637 100 W 12 V	EBV	A1/271	12 V	GZ6.35
64635 HLX <sup>3)</sup>	-	-	15 V	GZ6.35
64620 150 W 15 V	EFR	A1/232	15 V	GZ6.35
64653 HLX	ELC	A1/259	24 V	GX5.3
93637 150 W 21 V	EJV	-	21 V	GX5.3
93638 150 W 21 V	EKE	-	21 V	GX5.3
93653 250 W 24 V	ELC	A1/259	24 V	GX5.3

Descrição do produto	Vida útil
	Vida útil nominal
64255 20 W 8 V	50 hr
93520 300 W 82 V <sup>1)</sup>	70 hr
64607 50 W 8 V	50 hr
64619 90 W 14.5 V	500 hr
93506 250 W 120 V	175 hr
64617 S 75 W 12 V <sup>2)</sup>	25 hr
64615 HLX	50 hr
64617 75 W 12 V	25 hr
64634 HLX	50 hr
64627 HLX	50 hr
64624 100 W 12 V	25 hr
64659 250 W 24 V	1000 hr
93518 300 W 120 V	35 hr
64629 100 W 12 V	600 hr
64637 100 W 12 V	1500 hr
64635 HLX <sup>3)</sup>	50 hr
64620 150 W 15 V	500 hr

Ficha técnica da família de produto

Descrição do produto	Vida útil
	Vida útil nominal
64653 HLX	50 hr
93637 150 W 21 V	100 hr
93638 150 W 21 V	200 hr
93653 250 W 24 V	300 hr

- 1) Available on request  
2) Spot adjustment  
3) Infra-red lamp; temperature at the focal point approximately 1300 °C

## Ficha técnica da família de produto

---

### Instruções de segurança

Para evitar ferimentos pessoais ou danos à propriedade, as lâmpadas de halogéneo só podem ser utilizadas em luminárias adequadas concebidas com mecanismos adequados (escudo protetor, grades etc.) para assegurar que no caso de explosão de uma lâmpada nenhuma parte/fragmento possa escapar, nem que durante o funcionamento possa escapar radiação ultravioleta. Também deve haver uma sinalização de aviso para indicar que as lâmpadas emitem níveis altos de calor. Informações detalhadas estão disponíveis mediante solicitação.

---

### Informações sobre aplicações

Para obter mais informações sobre aplicações e gráficos acesse a ficha técnica do produto.

---

### Retratação

Sujeito a alteração sem prévio aviso. Sempre utilize a versão mais recente.