

Scheda prodotto

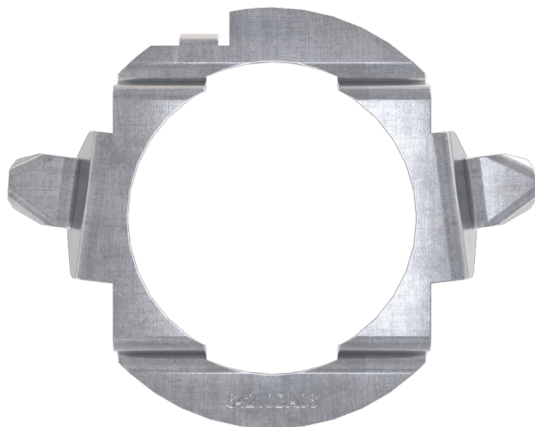
LEDiving ADAPTER (OFFROAD) 64210DA06

Accessori per lampade LED retrofit



Fare l'upgrade LED più adatto

Le staffe di montaggio offrono una facile installazione e la compatibilità con una vasta gamma di auto. Garantiscono un montaggio perfetto grazie al fissaggio ottimale della lampada H7.



Scheda prodotto

Dati tecnici

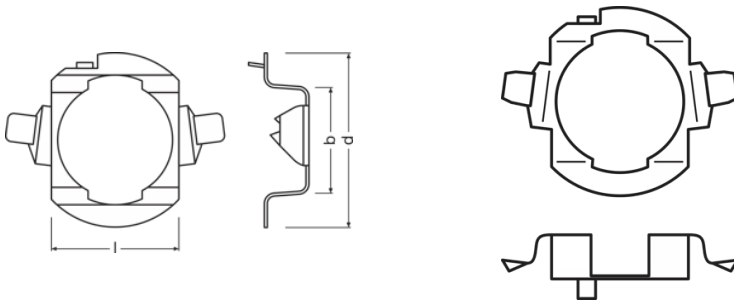
Informazioni sul prodotto

Applicazione (categoria e prodotto)	Accessori per retrofit LED
-------------------------------------	----------------------------

Informazioni generali sul prodotto

Numero d'ordine	64210DA06
-----------------	-----------

Physical Attributes & Dimensions



Diametro	35.1 mm
Peso prodotto	3.00 g

Durata

Garanzia	3 years
----------	---------

Caratteristiche

Tecnologia	LED accessories
------------	-----------------


Informazioni ambientali e normative

Informazioni ai sensi dell'art. 33 del Regolamento (CE) 1907/2006 dell'Unione Europea (REACH)	
Identificatore Primario dell'Articolo	4062172183932
Elenco candidati Sostanza 1	Lead
N. CAS della sostanza 1	7439-92-1
Istruzioni per un utilizzo sicuro	L'identificazione della sostanza dell'elenco di sostanze candidate è sufficiente a consentire un uso sicuro dell'articolo.
Numero di dichiarazione nel database SCIP	66c24bfe-e684-4cf2-9381-c61c70ff6061



Scheda prodotto

Dati logistici

Codice prodotto	Descrizione del prodotto	Unità di imballo (Pezzi/unità)	Dimensioni (lunghezza x profondità x altezza)	Volume	Peso lordo
4062172183932	LEDriving Adapter 64210DA06	Astuccio 2	95 mm x 57 mm x 135 mm	0.73 dm ³	30.00 g
4062172183949	LEDriving Adapter 64210DA06	Cartone di spedizione 20	415 mm x 109 mm x 134 mm	6.06 dm ³	428.00 g

1)  codice prodotto indicato descrive la minore quantità che può essere ordinata. Una unità di spedizione può contenere uno o più di un singolo prodotto. Quando si inserisce un ordine, per la quantità inserire una o più unità di spedizione.

Download dati

File
 User instruction LEDriving ADAPTER
 User instruction GPRS_Istruzioni sui simboli di sicurezza

Consigli di applicazione

Per informazioni più dettagliate e grafici consultare la scheda tecnica

Clausola

Con riserva di modifiche senza preavviso. Salvo errori o omissioni. Assicurarsi sempre di utilizzare la versione più recente.

OSRAM