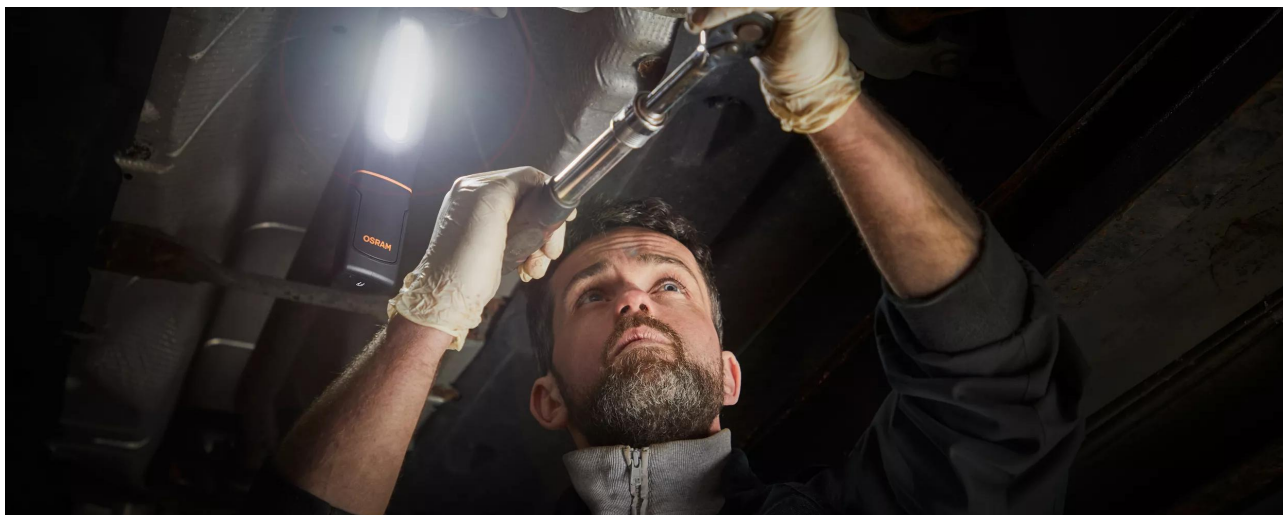


Данные о продуктовой линейке

LEDinspect MAX500

Светодиодные инспекционные фонари



Наклонно-поворотный механизм

Многопозиционное крепление



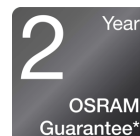
2 в 1

Светодиодный инспекционный фонарь с УФ-фонариком



500 Люмен

Три режима работы: основной свет (до 500 лм), дополнительный свет (до 250 лм) и фонарик (до 70 лм)



2-летняя гарантия OSRAM*

Система управления качеством лежит в основе высоких функциональных характеристик и надежности наших продуктов. Инновационные технологии и безупречное исполнение - то, что безусловно получают наши клиенты.

Свет универсален

Фонарь LEDriving MAX500 универсален в применении. Три режима освещения: основной свет (до 500 лм), дополнительный свет (до 250 лм) и фонарик с УФ-излучением. Свет можно точно направить в нужную зону: корпус фонаря вращается на 360° и сгибается на 180°. Индикатор зарядки подскажет, когда зарядить аккумуляторную батарею. Адаптер питания и USB-кабель входят в комплект. Работает до 7,5 часов в режиме низкого энергопотребления и до 4,5 часов – при

Данные о продуктовой линейке



интенсивном режиме освещения. Защищен от попадания воды и пыли (IP65) и протестирован на ударопрочность (IK08). Крюк для подвешивания и встроенные магниты помогут зафиксировать фонарь и освободить руки для работы – удобно при ремонте автомобиля и в других повседневных ситуациях. Гарантия OSRAM – 2 года*

Данные о продуктовой линейке

Technical data

Описание продукта	Информация о продукте	Общая информация о продукте	Электрические параметры	
	Применение (категория и специфика)	Номер заказа	Номинальное напряжение	Номинальная мощность
INSPECTION LAMP	LED inspection lights	LEDIL402	3.7 V	16 W

Описание продукта	Фотометрические данные			Физические характеристики и размеры
	Цветность светодиода	Цветовая температура	Световой поток	Вес продукта
INSPECTION LAMP	белый	5700 K	500 lm	350.00 g

Описание продукта	Длина	Ширина	Высота	Информация о светодиодном модуле
				Количество светодиодов в модуле
INSPECTION LAMP	253.0 mm	59.0 mm	44.0 mm	2




Описание продукта	Цвета и материалы	Срок службы	Дополнительные данные	
	Цвет цоколя	Гарантия	Емкость батареи	Тип батареи
INSPECTION LAMP	Black / Orange	2 years	Yes	Rechargeable

Описание продукта	Количество содержащихся батареек	Возможности / мощности	Сертификаты и Стандарты	Условия поставки
		Технология	IK Class	Вт-ч на батарею [MPRD]
INSPECTION LAMP	1	LED	IK08	16.65

Описание продукта	Нормативная и природоохранная информация Information according Art. 33 of EU Regulation (EC) 1907/2006 (REACH)			
	Список компонентов вещество 1	CAS-номер вещества 1	Инструкция по безопасному использованию	Номер декларации в базе данных SCIP
INSPECTION LAMP	Lead	7439-92-1	Идентификация вещества из списка компонентов достаточна для безопасного использования изделия.	4ea2e5ca-7a27-48f2-b810-484a294b269a

Данные о продуктовой линейке

Загрузка данных

Файл	
	User instruction LEDinspect MAX 500 LEDIL402
	User instruction GPRS_Инструкции по символам безопасности
	Movie application LEDinspect Inspection Lights Trailer

Соответствие стандартам

Рекомендации по установке:

Подробное описание, инструкции и чертежи приведены в спецификации продукта.* Условия предоставления гарантии приведены на сайте

www.osram.ru/am-guarantee

Рекомендации по применению

Для получения дополнительной информации и изображения продукции, пожалуйста, ознакомьтесь с инструкцией.

Примечание

В заказ могут быть внесены изменения без предварительного уведомления. Проверьте информацию на наличие ошибок. Убедитесь, что информация актуальна.