

Scheda della famiglia di prodotto

## LEDguardian ROAD FLARE



### 2 in 1

Può essere utilizzata come luce di segnalazione e come torcia



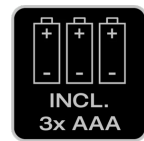
### rotazione a 360 gradi

La funzione di segnalazione luminosa arancione rotante a 360 gradi è visibile a grande distanza



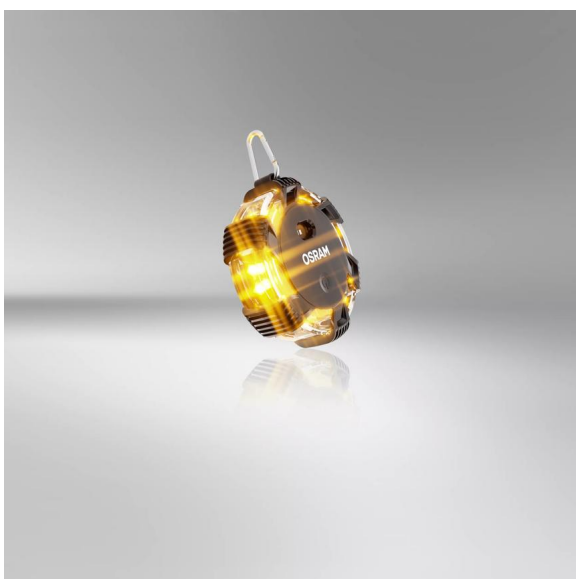
### Montaggio magnetico

Grazie alla funzione magnetica e al gancio, la luce di segnalazione a LED può essere fissata in vari modi.



### 3 batterie AAA incluse

Prontezza operativa. Con le tre batterie AAA in dotazione, la torcia di emergenza è pronta all'uso subito dopo l'acquisto.



### Luce è sicurezza-Vedere ed essere visti con OSRAM

Sempre pronti grazie alle lampade di emergenza e sicurezza OSRAM. LEDguardian ROAD FLARE è una luce di segnalazione a LED compatta per varie situazioni sulla strada e per piccoli interventi di ispezione sul veicolo. La funzione di luce di segnalazione arancione rotante a 360 gradi di LEDguardian ROAD FLARE è visibile a grande distanza e può fornire informazioni cruciali su una situazione di pericolo in caso di emergenza. La torcia offre tre diverse modalità di funzionamento per un totale di 16 LED di alta qualità a lunga durata: funzione di luce di segnalazione lampeggiante arancione rotante a 360°, permanente e luce bianca per la funzione di torcia. Inoltre, LEDguardian ROAD FLARE convince per la sua superficie antiscivolo e repellente allo sporco, per il pratico gancio di

## Scheda della famiglia di prodotto

fissaggio e per la sua resistenza, tanto da poter essere investita da un'auto\*\* senza perdere le sue prestazioni. LEDguardian ROAD FLARE è stato testato e approvato nel nostro laboratorio di simulazione ambientale certificato per le influenze esterne estreme in termini di acqua, polvere e impatto da caduta. Secondo le classi di protezione IP54 e IK07, LEDguardian ROAD FLARE è resistente all'acqua, alla polvere e agli urti. Con le tre batterie AAA in dotazione, la luce di segnalazione è pronta all'uso subito dopo l'acquisto. OSRAM offre una garanzia di 2 anni su questo prodotto\* LEDguardian ROAD FLARE non è omologato come luce di emergenza in Germania ai sensi delle norme tedesche sulle licenze stradali (StVZO). Si prega di osservare i requisiti e le leggi speciali dei paesi al di fuori della Germania per quanto riguarda l'uso e il funzionamento di una luce di emergenza aggiuntiva nel traffico stradale.

\*Per le condizioni precise consultare: [www.osram.it/am-garanzia](http://www.osram.it/am-garanzia)

\*\*Testato su un'auto di media cilindrata a passo d'uomo

## Scheda della famiglia di prodotto

### Dati tecnici

Descrizione del prodotto	Informazioni sul prodotto	Informazioni generali sul prodotto	Dati elettrici	
	Applicazione (categoria e prodotto)	Numero d'ordine	Potenza nominale	Tensione nominale
LEDguardian ROAD FLARE	Warning and safety lights	LEDSL303	1 W	4.5 V

Descrizione del prodotto	Dati fotometrici		Physical Attributes & Dimensions	
	Temperatura di colore	Flusso luminoso	Tonalità di luce del LED	Peso prodotto
LEDguardian ROAD FLARE	6500 K	75 lm	Flash: orange/amber / Torch: white	176.00 g

Descrizione del prodotto	Lunghezza	Larghezza	Altezza	Colori e materiali
				Colore attacco
LEDguardian ROAD FLARE	111.0 mm	101.0 mm	111.0 mm	Black

Descrizione del prodotto	Durata	Dati di prodotto aggiuntivi		Caratteristiche
	Garanzia	Tipo di batteria	Portata della batteria	Tecnologia
LEDguardian ROAD FLARE	2 anni	Alkaline	Yes	LED


Descrizione del prodotto	Certificati, Norme, Direttive	Informazioni ambientali e normative Information according Art. 33 of EU Regulation (EC) 1907/2006 (REACH)		
	Classe IK	Elenco candidati Sostanza 1	N. CAS della sostanza 1	Istruzioni per un utilizzo sicuro
LEDguardian ROAD FLARE	IK07	Lead	7439-92-1	L'identificazione della sostanza dell'elenco di sostanze candidate è sufficiente a consentire un uso sicuro dell'articolo.

Descrizione del prodotto	Numero di dichiarazione nel database SCIP
LEDguardian ROAD FLARE	b4ab62a4-4f72-4bb7-9898-1936ce129b7d

## Scheda della famiglia di prodotto

---

Download dati

File	
	User instruction GPRS_Istruzioni sui simboli di sicurezza

---

### Parere legale

\* per condizioni dettagliate sulla garanzia visita: [www.osram.it/am-garanzia](http://www.osram.it/am-garanzia)\*\*Testato su un'auto di media cilindrata a passo d'uomo

### Consigli di applicazione

Per informazioni più dettagliate e grafici consultare la scheda tecnica

### Clausola

Con riserva di modifiche senza preavviso. Salvo errori o omissioni. Assicurarsi sempre di utilizzare la versione più recente.